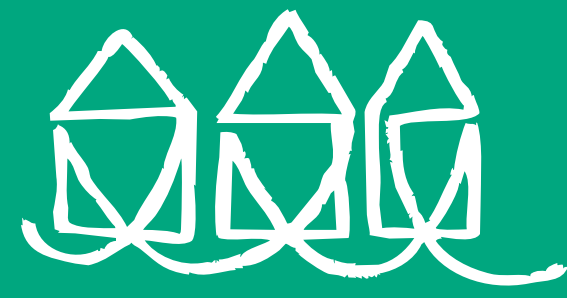


DAS KANN ICH! MEINE STARKEN SEITEN!

Gesamtschule Bexbach



NETZWERK Lernkultur

Eichendorffweg 1
66450 Bexbach
Saarland
Freiwillige Ganztagschule
(mit Grundschule im Tandem)
Sekretariat.ges-bex@saarpfalz-kreis.de
www.gessamtschule-bexbach.de

700 Schülerinnen und Schüler
60 Lehrkräfte, 5 Integrationslehrkräfte, 3 SozialarbeiterInnen, 1 Schoolworkerin,
1 Schulbuchkoordinatorin, 9 NachmittagsbetreuerInnen (Aufsicht, Küche, ErzieherInnen), 2 Sekretärinnen und 1 Praktikant, 1 Hausmeister und 2 Helfer

Kooperationen

FGTS-Träger: GAW-Gesellschaft für Aus- und Weiterbildung des Saarpfalz-Kreises, AWO/Diakon, Werk/Handwerkskammer, Betriebe, Institutionen, Sport- und Kulturvereine (Märchenfestival), Grundschule Bexbach – Tandemprojekt FGTS, andere Gesamtschulen, Partnerschulen in Frankreich, Polen, Indien etc.

Kurzbeschreibung

Die Gesamtschule Bexbach hat sich zum Ziel gesetzt, jedes Kind entsprechend seiner Begabung und Leistungsfähigkeit zu fördern. Dazu trägt eine intensive Beteiligung verschiedener Akteure bei: Tutorinnen und Tutoren unterstützen die Lehrkräfte, Eltern und außerschulische Partner werden in das Schulkonzept integriert. An der Schule wird das soziale Lernen in jahrgangs- und schulformübergreifenden Gruppen gefördert.



Bis zum Sommer 2012 möchten wir folgende Ziele erreichen:

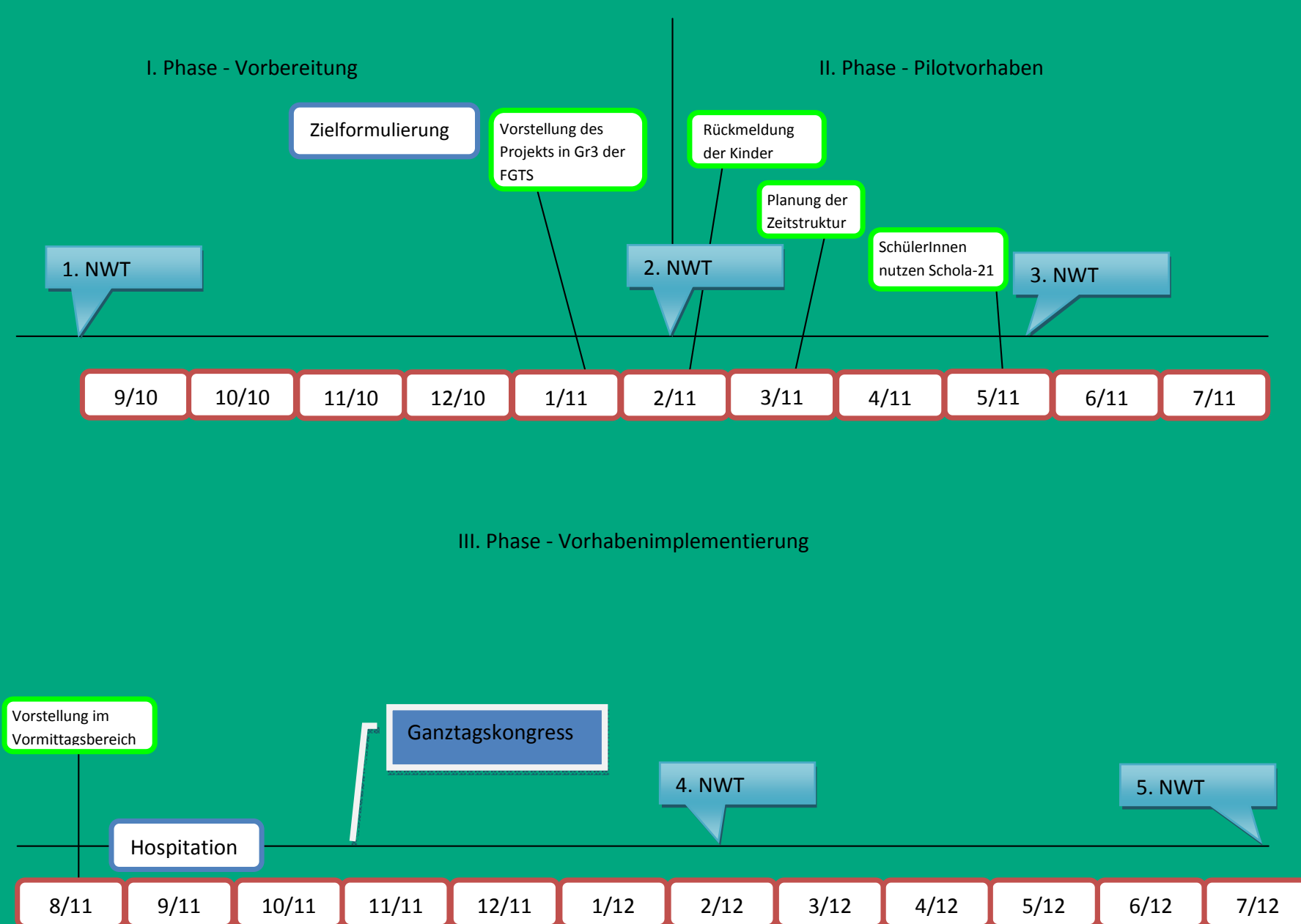
Leitziel: Entwicklung von Handlungskompetenzen

- in der freiwilligen Ganztagschule die individuellen Ressourcen der Schülerinnen und Schüler nutzen und weiterentwickeln (Schlagwörter: Profil-Pass, Talentförderung, Stärken stärken, soziale Kompetenzen)
- Entwicklung eines Talent-Portfolios in einer jahrgangsübergreifenden Gruppe

- Schülerinnen und Schüler nutzen neue Medien (Textverarbeitungs- und Bildbearbeitungsprogramme) ziel- und projektorientiert
- Verzahnung des Vor- und Nachmittags über das Projekt
- Dokumentation und Qualitätssicherung

Dass wir im Sommer 2012 erfolgreich sind, werden wir daran erkennen, dass

- Talent-Portfolios für alle Schülerinnen und Schüler einer jahrgangsübergreifenden Gruppe vorliegen.
- eine Projektevaluation anhand von Fragebögen und durch die Portfolioarbeit vorliegt.



Was können andere bei uns kennen lernen?

- Vielfalt
- Integration behinderter Schülerinnen und Schüler unterschiedlicher Herkunft
- Vielfältige AG-Angebote im Ganztagsbereich: Klettern, Mädchen- AG, Back-AG, „Rund ums Pferd“, Speedstacking, Schmuck-AG, Basketball, etc.
- Beziehungsarbeit
- Stärken stärken

Was möchten wir von anderen lernen?

- klare Organisationsstruktur und schnellere Umsetzung geplanter Projekte

Der Hospitationspartner der Gesamtschule Bexbach ist die Staatliche Regelschule „Johann Wolf“ aus Dingelstädt. Beide Schulen arbeiten im bundesweiten „Netzwerk Ganztagschule“ im Programm *Ideen für Mehr! Ganztätig lernen.* zusammen. Die Deutsche Kinder- und Jugendstiftung (DKJS) bietet mit diesem Programm in enger Zusammenarbeit mit Bund und Ländern und gefördert aus Mitteln des Europäischen Sozialfonds ein bedarfsorientiertes Unterstützungssystem für alle Schulen an, die ganztägige Bildungsangebote entwickeln, ausbauen und qualitativ verbessern wollen.